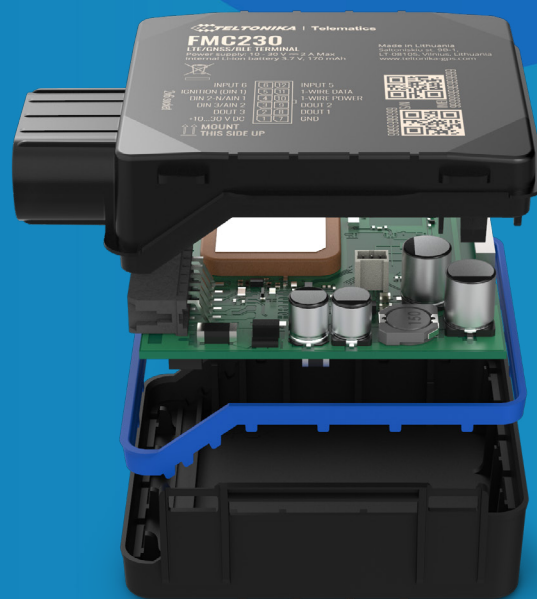


# ВОДОНЕПРОНИЦАЕМЫЕ ТРЕКЕРЫ, ГОТОВЫЕ К ЛЮБОМУ МАРШРУТУ



Все замечательные функции известных устройств серии FMx1 теперь доступны в корпусе, сертифицированном по стандарту IP67, как расширение водонепроницаемых трекеров серии FMx2.

Корпус IP67 с двухфазным закрытием обеспечивает как надежную защиту, так и простоту использования, что означает, что слежение в суровых условиях теперь возможно!

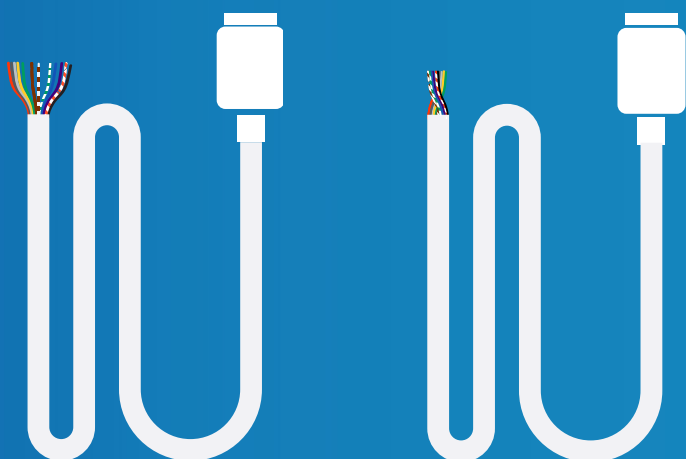


	ТЕХНОЛОГИЯ	DIN	DOUT	RS232/RS485	CAN ДАННЫЕ
FMB225	2G	1	1	•	
FMB230	2G	3	3		
FMB240	2G	3	2		•
FMC225	4G	2	1	•	
FMC230	4G	3	3		
FMM230	CAT M1	3	3		

Поскольку все наши новые устройства пыленепроницаемы и защищены от воздействия временного погружения в воду, каждое из них может быть установлено внутри и снаружи автомобиля без опасений, что вода под высоким давлением, грязь или пыльная среда повлияют на их работу или качество производительности.

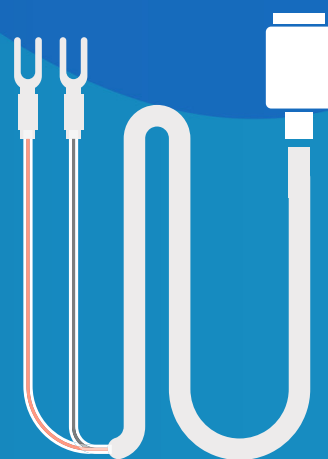
Теперь доступен не только **стандартный**, но и кабель **U-типа**, что гарантирует простую и быструю установку всех новых устройств слежения, сертифицированных по стандарту IP67.

## СТАНДАРТНЫЕ КАБЕЛИ



FMx125, FMx225,  
FMx130, FMx230      FMB140, FMB240

## КАБЕЛЬ U-ТИПА



FMx125, FMx225,  
FMx130, FMx230



**IP67 - СЕРТИФИЦИРОВАННЫЙ**



**ДЛИНА - 90 CM**